



與新鮮人握手

親愛的馬偕醫學院新鮮人：

歡迎您加入我們的行列!

有緣相聚在馬偕，我們很想瞭解您對馬偕生涯的期待，

請以新鮮人的心情，真誠回答每一個問題。

以便我們在最貼切的時間恰當地伸手與您相握。

祝福您在馬偕豐收!

馬偕醫學院 心理諮商中心主任

洪佳黛 敬上

2020. 08. 08

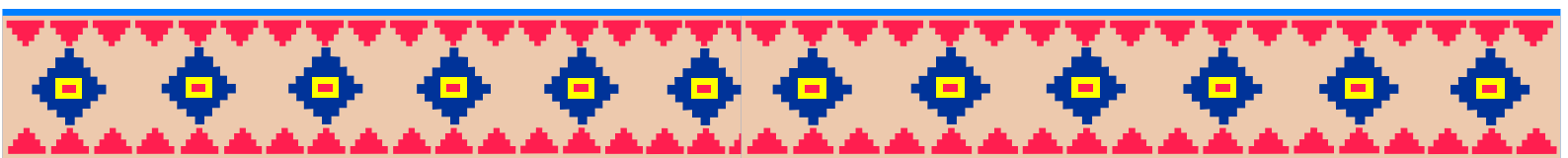
※ 小叮嚀

1.請於 **8月21日 23:59前** 上網填寫「與新鮮人握手」問卷，

逾期系統將關閉。填答說明詳閱背面。

若有疑問，歡迎來電詢問：(02)26360303#1182(守怡老師)或 1184(佩倩老師)

2.漁人村志工人團報名表，可線上填寫喔！歡迎報名參加！



「與新鮮人握手」問卷作答說明

1. 進入個人 portal 首頁 <http://portal.mmc.edu.tw/>，輸入帳號密碼

* 帳號密碼請參閱資訊中心「新鮮人資訊系統使用須知」*



馬偕醫學院

個人 Portal 登入

請輸入您電子郵件的帳號及密碼

帳號：

密碼：

確定 取消

請注意：
目前進行校園系統單一帳號，適用系統只包含 Portal、Mail、自機、館務系統

2. 登入後點選左邊選單中「心理諮商系統」



馬偕醫學院

個人 Portal

人事系統
會計系統
行政事務
個人資料
心理諮商系統
問卷調查
學習及認證紀錄
校園FTP

馬偕醫學院教職員生的個人入口網站 (Portal) 整合原來資訊服務下的子系統。
個人 Portal 將與您息息相關，請隨時留意。當您離開個人 Portal 時，順手將瀏覽器 (Browser) 關閉。

3. 點選與新鮮人握手，開始填答！



馬偕醫學院

個人 Portal

位置：馬偕

一般問卷 生活彩虹

馬偕醫學院心理諮商中心問卷調查表

編號	學年度	問卷所屬單位	問卷名稱	施測對象	結束時間	問卷狀態
CC_20160803001	105	心理諮商中心	105與新鮮人握手	全校一年級學生	8/23下午11:59	尚未填寫

(填答時間約 5-10 分鐘)